

1. ANTECEDENTES GENERALES

La Concesión Internacional Sistema Oriente - Poniente, denominada Autopista Costanera Norte, se encuentra inserta en la red vial estructural del Plan Regulador Metropolitano de Santiago, y se compone por dos ejes viales de alto estándar.

- Eje Costanera Norte, con una extensión de 35, 41 km (en sentido oriente poniente), cuyo recorrido va desde el Puente La Dehesa hasta la Ruta 68.
- Eje Kennedy, con una longitud aproximada de 7,4 km se extiende desde Avenida Tabancura (Nudo Estoril) hasta el Puente Lo Saldes, sobre el río Mapocho.

El proyecto interconecta en su recorrido 11 comunas de la Región Metropolitana, distribuidas de oriente a poniente de acuerdo al siguiente detalle: Lo Barnechea, Vitacura, Las Condes, Providencia, Santiago, Recoleta, Independencia, Quinta Normal, Cerro Navia, Renca y Pudahuel. Además, de dar una accesibilidad salida rápida y segura desde y hacia Valparaíso y al Aeropuerto Internacional de Santiago Comodoro Arturo Merino Benítez AMB.

Nombre del Contrato	Concesión Internacional Sistema Oriente Poniente.
Sociedad Concesionaria	Sociedad Concesionaria Costanera Norte S.A. D.S. MOP N° 375 del 24.02.2000. Publicación Diario Oficial 19.04.2000.
Decreto de Adjudicación	01.07.2003
Inicio de Concesión	30 años
Plazo de Concesión	35,41 Km. (Eje Costanera Norte)
Kilómetros	7,4 Km. (Eje Kennedy)
Concesionados	0 - 34,500 (Eje CN)
kilómetro Inicio – Término de:	0 - 7,4 (Eje Kennedy)
Puesta en Servicio Provisoria	Centenario-Ruta 68 - Eje CN: 12.04.2005 por Res. DGOP N° 924. Tabancura-Centenario - Eje CN: 17.05.2006 por Res. DGOP N° 1536. Estoril-Puente Lo Saldes - Eje Kennedy: 03.10.2006 por Res. DGOP N° 3293. Puente La Dehesa-Tabancura - Eje CN: 04.10.2007 por Res. DGOP N° 3059.
Puesta en Servicio Definitiva	Tabancura - Ruta 68 - Eje CN: 22.11.2006 por Res. DGOP N° 3899. Estoril-Puente Lo Saldes - Eje Kennedy: 01.08.2007 por Res. DGOP N° 2455. Puente La Dehesa - Tabancura - Eje CN: 09.07.2008 por Res. DGOP N° 2484 del 09/07/2008.
Inversión Oferta Inicial	UF 13.026.867
Convenios Complementarios	UF 9.901.215
Convenios Complementarios	CC1 D.S. MOP N° 1079 del 13.07.2001 CC2 D.S. MOP N° 1397 del 28.09.2001 CC3 D.S. MOP N° 559 del 30.05.2003 CC4 D.S. MOP N° 559 del 30.05.2003 CC5 D.S. MOP N° 228 del 11.04.2005 CC6 D.S. MOP N° 503 del 25.07.2007
Accionistas y su participación	Grupo Costanera S.p.A. : 99,998% Gestión Vial S.A. : 0,002%
Asesoría Inspección Fiscal	Consorcio Creaxion Ingenieros Consultores Ltda.- Len y Asociados Ingenieros Consultores Ltda.
Call Center	(02) 24 900 900
Fono Emergencia	(02) 2 4 900 767 (EAC), Edificio de Administración y Control. General Prieto 1430, Independencia. (E1), COPEC KM. 7.6 CN. Comuna de Vitacura (calzada norte). (CB), Municipalidad de Vitacura, Centro Bicentenario. Avenida Bicentenario N°3800. (E7), Acceso Vial Arturo Merino Benítez, Km. 1487. Comuna de Pudahuel.
Centro(s) Atención Clientes	Metro Universidad de Chile, Piso 1 Oficina N°3. Comuna de Santiago. Oficina Central Vespucio Sur, Av. Américo Vespucio 4665. Comuna de Macul. (PA) Mall Parque Arauco, Av. Presidente Kennedy 5413. Comuna de Las Condes. Mall Paseo Quilín, Av. Américo Vespucio 3300, local 1123, primer nivel. Comuna de Peñalolén. Mall Plaza Oeste, zona de servicio local 133. Comuna de Cerrillos.
Centro(s) Atención de Emergencia	Enlace Lo Saldes (entre el Puente Lo Saldes y CN). Edificio Corporativo
N° Postes SOS	56 Teléfonos de Emergencia y 225 Estaciones de Emergencia Túnel
Mensajería Variable	45 Paneles
Página WEB	
Concesionaria	www.costanera.cl
Cámaras de Vigilancia	146



2. INFORMACION DE FLUJO VEHICULAR (Transacciones)

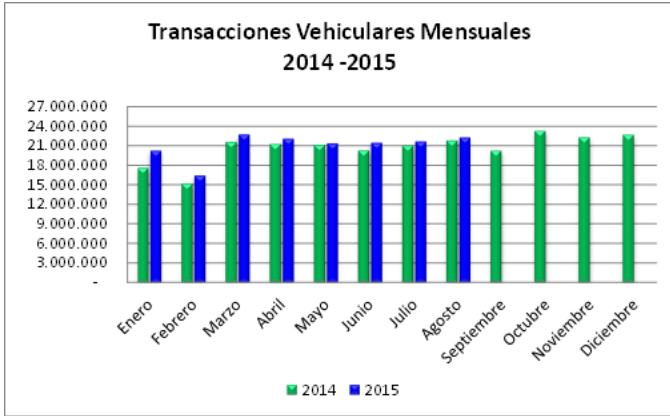
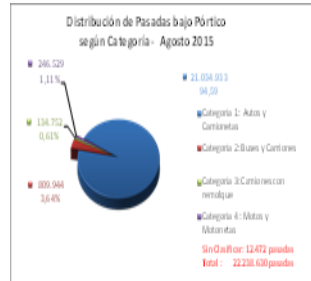


Gráfico 1: Transacciones mensuales. Comparativo 2014-2015. Fuente: Informe Mensual de Explotación SC CN.



C1: Autos y Camionetas	21.034.933
C2: Buses y Camiones	809.944
C3: Camiones con remolque	134.752
C4: Motos y Motonetas	246.529
CO: Sin Clasificar	12.472
Total	22.238.630

Gráfico 2: Distribución porcentual de Transacciones del mes por categoría vehicular. Fuente: Informe Mensual de Explotación SC CN.

El flujo vehicular o transacciones vehiculares corresponden a las pasadas que realizan los vehículos bajo cada uno de los 9 pórtico bidireccionales y 4 unidireccionales (P4, SB, EP, EV) emplazados en los ejes Costanera Norte y Kennedy.

En el mes de agosto de 2015, se registraron 22.238.630 transacciones, incluido 12.472 registros sin clasificar 0,6% validados, equivalentes a 717.375 transacciones media diaria (TMD).

Respecto del mes anterior, se observó un alza de un 3,0% en las transacciones. Por otro lado, respecto de agosto de 2014 la variación estacional presentó un aumento de un 2,1%.

Durante el mes de agosto de 2015, el 95,8% del flujo vehicular de los registros válidos, correspondió a vehículos livianos (motos y automóviles).

Por otro lado, el 80,3% de las transacciones ocurrieron en el eje Costanera Norte y el 19,7% en el eje Kennedy.

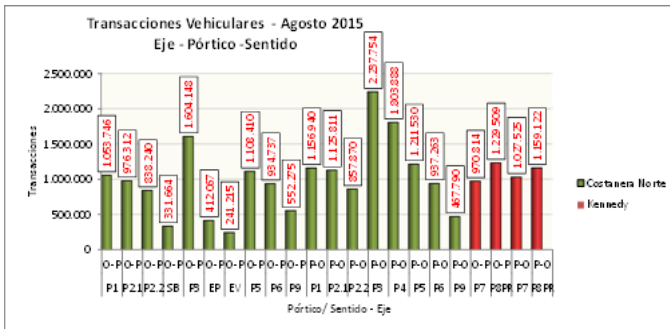


Gráfico 3: Distribución de transacciones del mes por pórtico de cobro. Fuente: Informe Mensual de Explotación SC CN.

Transacciones históricas, últimos 5 años

	Transacciones Vehiculares Históricas. Periodo 2011-2015											
	ENE	FEB	MAR	ABR	MAY	JUN	JUL	AGO	SEP	OCT	NOV	DIC
2011	15.471.136	12.321.051	17.255.275	16.252.392	16.968.073	16.111.658	16.264.532	17.022.472	16.618.852	16.978.577	17.672.349	18.010.068
2012	16.443.466	13.451.727	17.996.393	16.574.146	17.160.473	17.009.299	16.743.158	18.142.034	15.620.217	18.539.762	18.063.798	18.118.623
2013	17.203.632	13.448.228	17.760.379	18.370.713	17.839.724	17.346.335	17.961.578	18.424.620	16.071.896	19.305.773	18.523.294	19.035.212
2014	17.595.920	15.170.708	21.559.276	21.229.198	21.089.522	20.233.739	20.985.329	21.779.920	20.208.770	23.261.181	22.246.710	22.661.074
2015	20.222.314	16.393.097	22.687.566	22.028.740	21.325.804	21.424.596	21.601.017	22.238.630				

Fuente: Informe Mensual de Explotación SC CN.

3. INFORMACION DE INGRESOS

Ingresos Devengados

Los Ingresos Devengados corresponden a aquellos ingresos que se obtienen al multiplicar todos los flujos vehiculares que hayan circulado a través de los puntos de cobro de la autopista, por las tarifas normales que se cobran en cada uno de los pórticos y para cada categoría, en concordancia con el numeral 1.7.8, punto 5, letra f) de las Bases de Licitación, son valorizados por la UF del último día hábil del mes en informado.

Durante el mes de agosto de 2015, la Sociedad Concesionaria devengó UF 333.201 por concepto de cobro de peajes, sobre las 22.238.630 transacciones vehiculares bajo pórtico. Los ingresos aumentaron en un 0,6 % respecto del mes anterior, por otro lado, registraron un aumento de un 14,7% en relación a agosto de 2014 (variación estacional). Se incluye el alza tarifaria aprobada para el 2015 de un 9,41%.

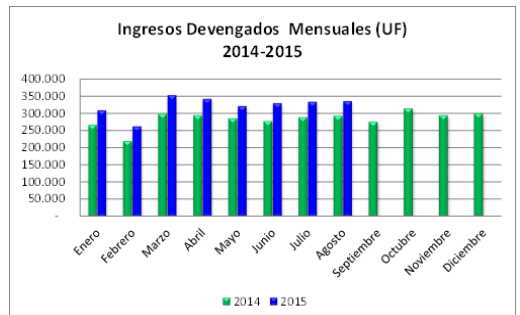


Gráfico 4: Ingresos Mensuales Devengados por peaje, 2014-2014. Fuente: Informe Mensual de Explotación SC CN.

	Ingresos Devengados Históricos (UF). Periodo : 2011 - 2015											
	ENE	FEB	MAR	ABR	MAY	JUN	JUL	AGO	SEP	OCT	NOV	DIC
2011	196.175	169.278	236.635	217.699	229.006	216.425	215.076	228.557	223.415	220.590	232.367	234.236
2012	227.223	191.719	251.523	230.356	238.588	236.491	230.586	254.937	211.596	259.280	247.273	243.987
2013	251.042	201.629	260.098	273.926	263.331	254.719	266.278	269.141	231.596	282.462	265.869	272.249
2014	266.338	218.788	298.259	293.719	284.981	277.240	288.075	292.341	275.072	314.036	294.127	299.681
2015	308.274	261.514	352.704	341.582	320.597	328.869	333.097	335.201				

Fuente: Informe Mensual de Explotación SC CN.

4. ACCIDENTABILIDAD

Comparativo Accidentes 2014 - 2015

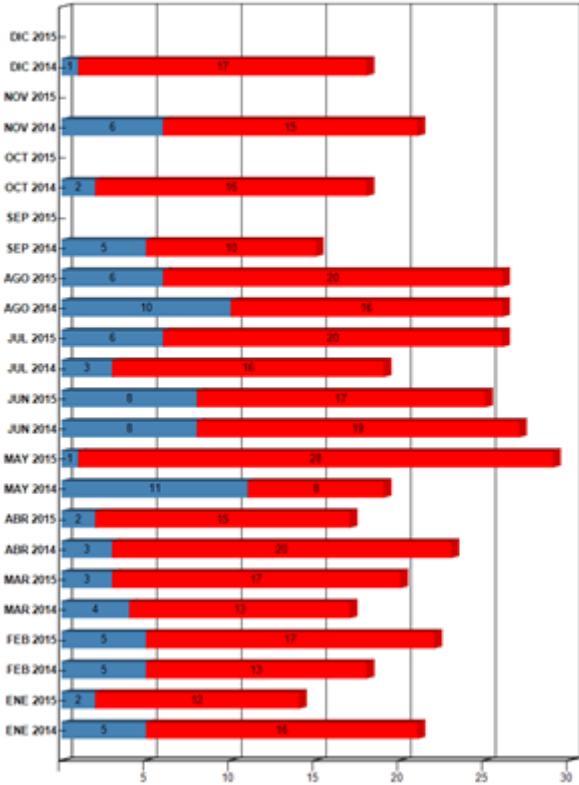


Grafico 5: Comparativo accidentes 2014 - 2015, accidentes con ■ y sin lesionados ■. Fuente: Reporte SICE N° 33 de fecha 08.09.2015.

Distribución de Lesionados

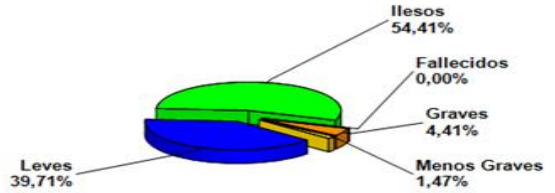


Grafico 6: Distribución de tipos de lesionados mensuales. Fuente: Reporte SICE N° 34 de fecha 08.09.2015.

Distribución Tipos de Accidentes

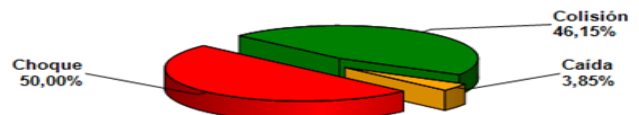


Grafico 7: Distribución de tipos de accidentes mensuales. Fuente: Reporte SICE N° 34 de fecha 08.09.2015.

El total de accidentes del período corresponde a 26, de los cuales 20 de ellos tuvieron como consecuencia algún tipo de lesionado. Respecto del mes de agosto de 2014, no se registran diferencias.

	ENE 2014	ENE 2015	FEB 2014	FEB 2015	MAR 2014	MAR 2015	ABR 2014	ABR 2015	MAY 2014	MAY 2015	JUN 2014	JUN 2015	JUL 2014	JUL 2015	AGO 2014	AGO 2015	SEP 2014	SEP 2015	OCT 2014	OCT 2015	NOV 2014	NOV 2015	DIC 2014	DIC 2015
Con Lesionados	16	12	13	17	13	17	20	15	8	28	19	17	16	20	16	20	10	0	16	0	15	0	17	0
Sin Lesionados	5	2	5	5	4	3	3	2	11	1	8	8	3	6	10	6	5	0	2	0	6	0	1	0
Total Acc	21	14	18	22	17	20	23	17	19	29	27	25	19	26	26	26	15	0	18	0	21	0	18	0

Fuente: Reporte SICE N° 33 de fecha 08.09.2015.

Accidentes acumulados anuales, últimos 5 años.

Años	Accidentes		Víctimas				Total Lesionados	Tipos de Accidentes con lesionados					
	Total	Con Lesionados	Muertos	Graves	Menos Graves	Leves		Atropello	Caída	Volcaduras	Colisión	Choque	Otros
2011	263	182	6	46	27	192	271	5	8	13	76	80	0
2012	229	156	2	30	19	181	232	6	13	7	66	62	2
2013	239	168	3	32	21	179	235	3	17	0	69	76	0
2014	242	179	3	29	33	192	257	6	12	0	90	71	0
2015	179	146	4	23	9	171	207	1	11	0	77	57	0

Fuente: Reporte SICE N° 35 de fecha 08.09.2015.

5. RECLAMOS DE USUARIOS

Total de atenciones reportadas en Libro de Reclamos :	20
A) Reclamos	15
B) Agradecimientos	4
C) Sugerencias:	1

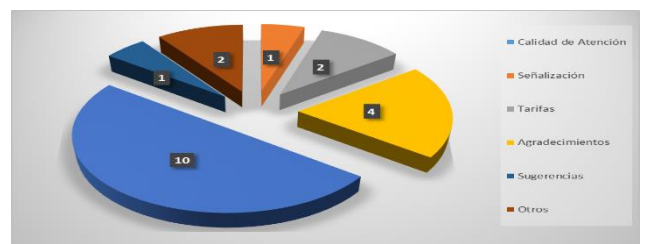


Grafico 8: Distribución porcentual de reclamos agosto de 2015. Fuente: Informe Mensual de Explotación SC CN.

6. ASISTENCIA A USUARIO

Tipo de Asistencia	Enero	Febrero	Marzo	Abril	Mayo	Junio	Julio	Agosto	Septiembre	Octubre	Noviembre	Diciembre	Total
Panne de Combustible	53	36	78	68	85	81	72	84					557
Panne de Neumático	155	121	151	147	135	133	113	173					1128
Panne Eléctrica	49	29	48	36	48	30	43	45					328
Panne Mecánica	335	259	349	352	291	268	235	340					2429
Panne no Definida u Otra	35	43	33	22	22	28	24	24					231
Accidentes	62	57	77	83	91	97	64	93					624
Trabajos en la Autopista	255	209	204	205	165	161	155	270					1624
Retiros de Objetos en la Autopista	130	102	129	110	106	100	76	101					854
Patrullajes	365	397	475	456	504	437	310	451					3395
Total	1439	1253	1544	1479	1447	1335	1092	1581	0	0	0	0	11170

Grafico 9: Tabla con las atenciones mensuales y acumuladas.
Fuente: Informe Mensual de Explotación SC CN.

Durante el mes de agosto, se efectuaron 1.581 atenciones en ruta solicitadas a través de citofonía. El principal requerimiento fue asistencia a patrullajes con un 29% y luego panne mecánica con un 22% de las atenciones.

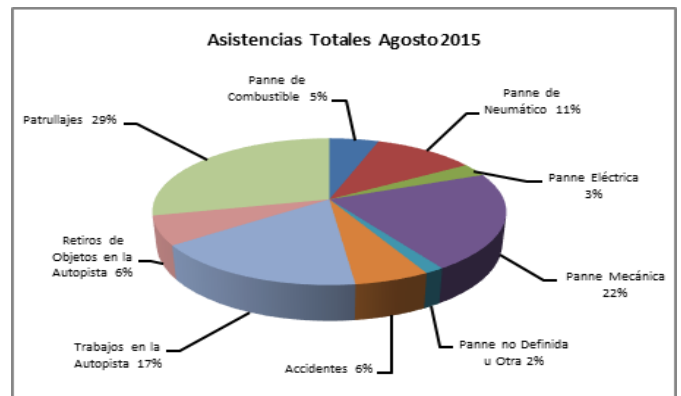


Grafico 10: Distribución porcentual de las asistencias.
Fuente: Informe Mensual de Explotación SC CN.

7. HECHOS RELEVANTES

UNIDAD DE CONSERVACIÓN

Se realizan trabajos de reposición de luminarias y vallas segregatorias en Parque Renca.



Se fiscaliza limpieza de sumideros en salida N° 25, Carrascal, sentido poniente oriente.



UNIDAD DE SEGURIDAD VIAL

Producto de la pérdida de control de chofer que conducía Bus del Transantiago en Km. 19,100 de la autopista, choca con la barrera de contención de la vía y posteriormente, se parte en dos. Personal de rescate de la Sociedad Concesionaria acude al sector, se fiscaliza procedimiento.



UNIDAD DE MEDIO AMBIENTE

Se realizan trabajos de poda de doca y barrido mecanizado en sector poniente de la autopista.

